



# Mobilitätsdrehscheibe Augsburg Hauptbahnhof - Baubereich Ost

## Daten und Fakten

Unternehmen	PORR GmbH & Co. KGaA
Projektart	Tunnelbau
Bauzeit	08.2012 - 04.2015
Auftraggeber	Stadtwerke Augsburg Verkehrs GmbH

Projektbericht Online

[www.porr-group.com](http://www.porr-group.com)



# Verbesserter Nahverkehr in Augsburg.

Das Vorhaben setzt sich aus fünf Teilprojekten zusammen, das größte ist der Neubau der Straßenbahnlinien 6 und 5. Ziel der MDA ist es, den Nahverkehr in Augsburg moderner und attraktiver zu gestalten.

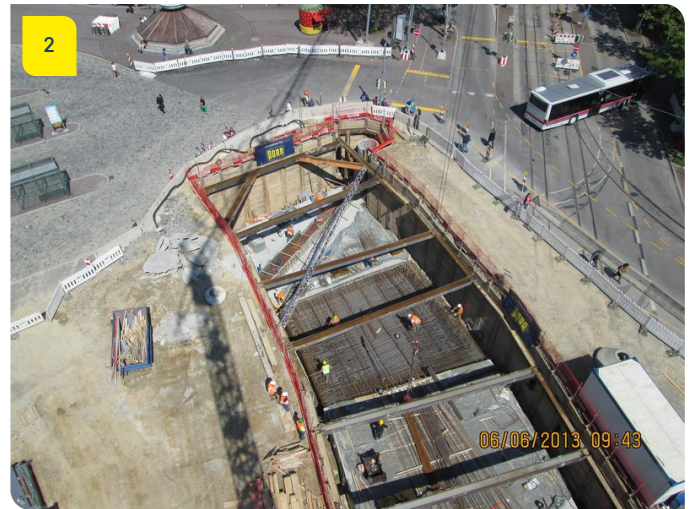
Im Baubereich Ost der Mobilitätsdrehscheibe Augsburg erbrachte die PORR unter anderem folgende Leistungen:

- Straßenbahntunnel in Deckelbauweise auf 80 m Länge
- Straßenbahntunnel in offener Baugrube auf 30 m Länge
- Portalbauwerk für Straßenbahntunnel
- Rampenbauwerk für Straßenbahntunnel auf 120 m Länge
- Neuverlegung von Mischwasserkanälen
- Umfangreiche Spartenneuverlegungen im zentralen Bahnhofsbereich mit 10.000 m Länge
- Gleisneubau Straßenbahn System Rheda City, bereichsweise als Masse-Feder System, ca. 500 m
- Oberflächenneu- bzw. -rückbaumaßnahmen

## Technische Daten.

- Tunnelquerschnitt: Rechteck 9m x 5m
- Baugrubentiefe: ca. 15 m
- Beton: 5.000 m<sup>3</sup>
- Betonstahl: 600 t
- Bohrpfähle: 200 t, DN600 und DN900
- Baugrubenverbau: 7.000 m<sup>2</sup>
- Erdbau: 30.000 m<sup>3</sup>

# Impressionen



## Bildhinweise

1

Großbaustelle mitten im Zentrum

Die Deckelherstellung wurde von der PORR im Baubereich Ost realisiert.

3

Mit Know-how und Präzision

Im Baubereich Ost kam der Logistik bei sämtlichen Arbeiten höchste Bedeutung zu

2

Tief hinunter

Zahlreiche Arbeiten für den Baubereich Ost fanden weit unter dem Straßenniveau statt

Sie haben Fragen zum Projekt oder würden gerne mehr erfahren? Kontaktieren Sie uns gerne für weitere Informationen.

**PORR AG Group Communications**  
Absberggasse 47  
1100 Wien  
T +43 50 626-0

E-Mail: [comms@porr-group.com](mailto:comms@porr-group.com)