



# Instandsetzung Brücke Intschialpbach K2 Gotthardstrasse

## Daten und Fakten

Unternehmen	PORR SUISSE AG
Projektart	Brückenbau
Bauzeit	10.2018 - 06.2020
Auftraggeber	Uri, Amt für Tiefbau

[Projektbericht Online](#)

[www.porr-group.com](http://www.porr-group.com)

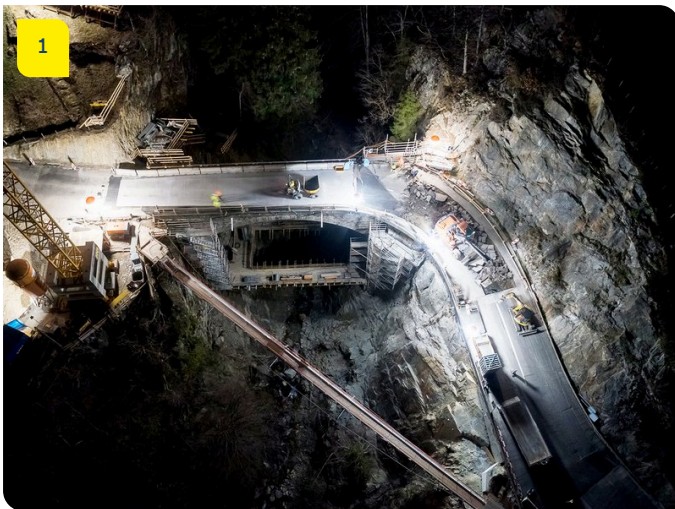


# Natursteinbogenbrücke mit historischem Hintergrund.

Ergänzend erfolgte nun die Verbreiterung der Fahrbahn mit einer neuen, 6,20 m breiten Fahrbahnplatte aus Ortbeton. Da diese auch als Abdichtungsträger dient, erfolgte die Ausführung mit Epoxidharzversiegelung und Polymerbitumendichtungsbahn.

Felssicherungen an der 200 Jahre alten Brücke waren ebenfalls Teil des Auftrags. Die unterwasserseitige Schildmauer und die auf der Seite Amsteg erstellte Flügelmauer wurden vorgemauert. Felsabtrag, Felsbohrungen und das Versetzen von Ankern und Mikropfählen erfolgten dabei am hängenden Seil.

## Impressionen



## Bildhinweise

1

Seit über 200 Jahren Tag und Nacht genutzt.

Während der gesamten Ausführung wurde der Verkehr einspurig mittels einer Lichtsignalanlage über die Brücke geführt.

2

Sicherung der bestehenden Strasse mittels Felsanker.

Die Felssicherung an der Brücke erfolgte am hängenden Seil.

Sie haben Fragen zum Projekt oder würden gerne mehr erfahren? Kontaktieren Sie uns gerne für weitere Informationen.

**PORR AG Group Communications**

Absberggasse 47

1100 Wien

T +43 50 626-0

E-Mail: [comms@porr-group.com](mailto:comms@porr-group.com)