



# HOME OF CONSTRUCTION

Unternehmenspräsentation  
März 2024

**DORR**

# INHALT

**1** PORR auf einen Blick

**2** Alles aus einer Hand

**3** Mehr als nachhaltig

**4** Unsere Referenzen



UNSERE VISION



**DORR**

Home of Construction

---

To Build a Better World



# 1 PORR auf einen Blick





# HOME OF CONSTRUCTION SEIT MEHR ALS 150 JAHREN



## Fokus auf Bauen

---

Wir sind und bleiben ein Bauunternehmen und bauen möglichst viel selbst.



## Alles aus einer Hand

---

Von der Idee zur Planung, Bau & Ausführung bis hin zum Betrieb als General- bzw. Totalunternehmerin.



## People Business

---

Wir bauen mit und für Menschen. Denn intelligentes Bauen verbindet Menschen.



## Technologieführend

---

Wir setzen neue Maßstäbe in der Baubranche mit State-of-the-Art Lösungen.



## Erfolgreich seit 1869

---

Visionärin und Pionierin aus Tradition, seit mehr als 150 Jahren.



## Wir leben Verantwortung

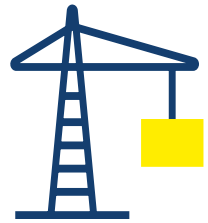
---

Environmental. Social. Governance. Wir sind das nachhaltigste Bauunternehmen in unseren Heimmärkten.



# STARKE ZAHLEN

## PROFITABILITÄT & WACHSTUM



**EUR > 6,5 Mrd.**  
Solide Leistung



**130,7 Mio. EUR**  
Gewinn (vor Steuern)

Stand 31.12.2023



**> 8,4 Mrd. EUR**  
Top Auftragsbestand



**~ 21.000**  
Mitarbeitende  
aus über 90 Ländern





PLANUNG

BAU

KONZEPTION

SANIERUNG

**UNSER USP  
ALLES AUS  
EINER HAND**

BETRIEB

**DORR WURR**



# UNSER LEISTUNGSPORTFOLIO

## DIE RICHTIGE PARTNERIN FÜR IHR BAUVORHABEN

### Hochbau



### Infrastruktur



### Spezialkompetenzen



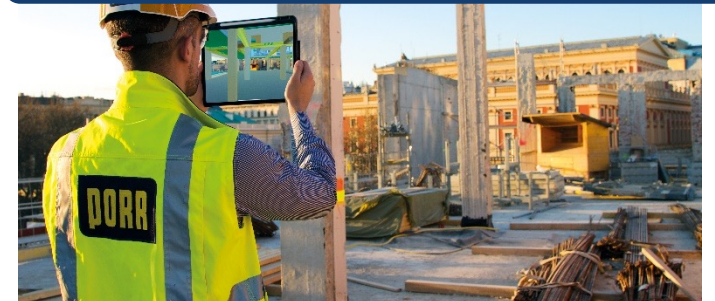
### Tiefbau



### Umwelttechnik



### Design & Engineering





# UNSER LEISTUNGSPORTFOLIO MIT EINZIGARTIG BREITEM ANGEBOT

## Hochbau

Revitalisierung  
Industriebau  
Einkaufszentren  
Bürogebäude  
Stadienbau

Gesundheitseinrichtungen  
Bildungseinrichtungen  
Wohnbau  
Hotels

## Tiefbau & Infrastruktur

Kraftwerksbau  
Brückenbau  
Straßenbau  
Bahnbau  
Tunnelbau

Wasserbau & Hafenanlagen  
Spezialtiefbau  
Felstechnik  
Ingenieurbau  
Leitungsbau

## Spezialkompetenzen

Hochgebirgsbau  
Asphalt- und Betonproduktion  
Fassadenbau  
Flughafenbau  
Abdichtung  
Hochhausbau  
Feste Fahrbahn  
Betondeckenbau  
Facility Management  
Gussasphalt  
Healthcare  
Public Private Partnership (PPP)  
Property Management  
Stahlbau

## Umwelttechnik

Abbruch  
Deponiebetrieb  
Altlastensanierung  
Abfallmanagement  
Erdbau

Kiesproduktion  
Asbest- und Schadstoff-  
sanierung

## Design & Engineering

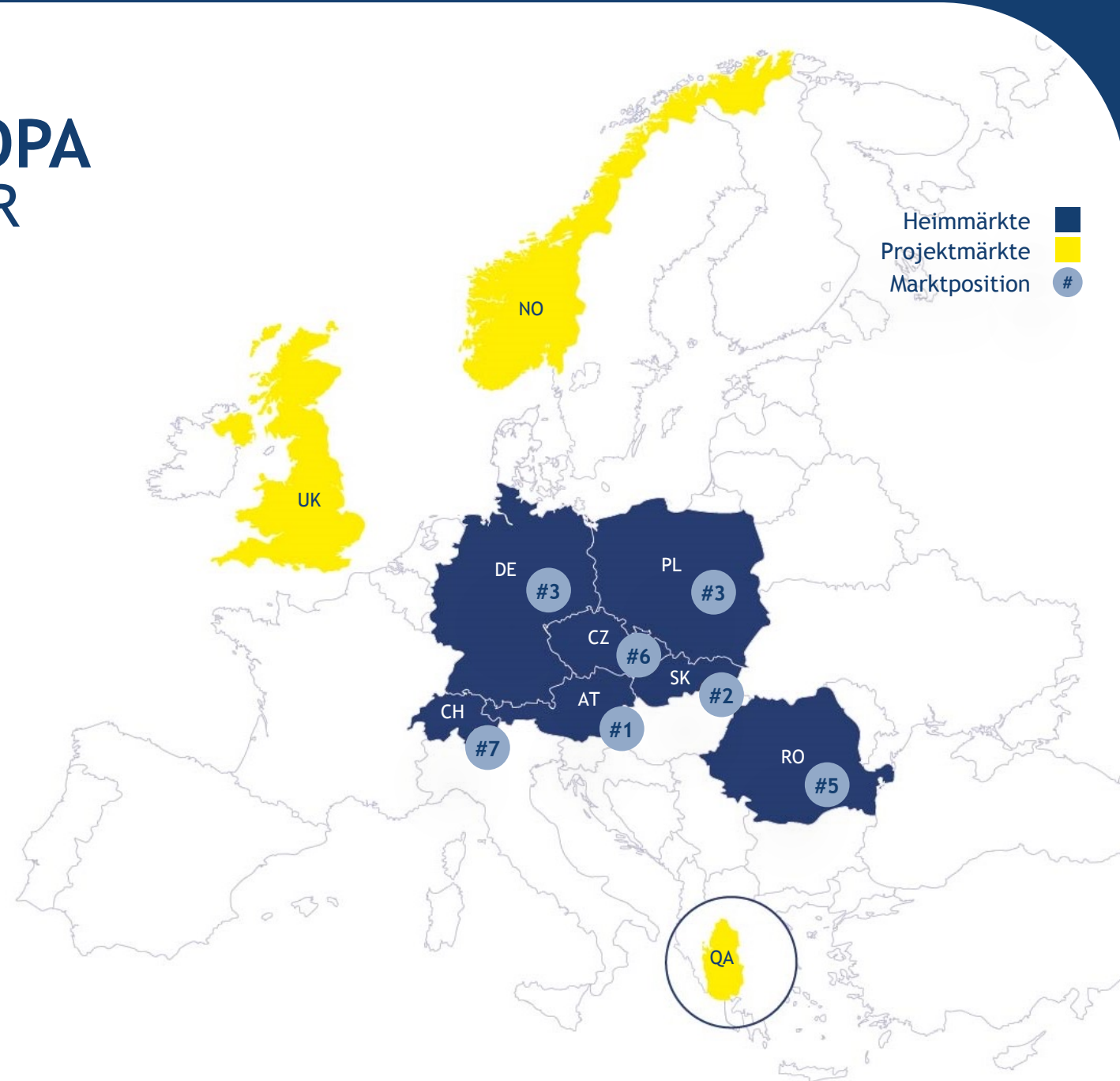
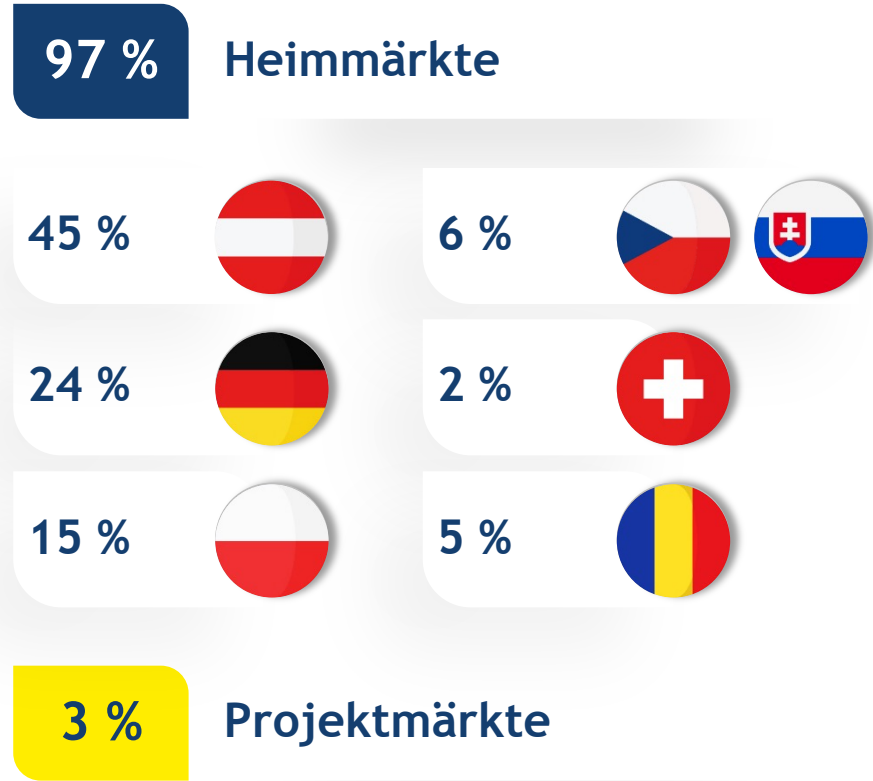
Architektur  
TGA Planung  
Tragwerksplanung  
Bauvorbereitung  
Bauüberwachung

LEAN Management  
Building Information  
Modeling (BIM)  
Generalplanung  
Gebäudezertifizierung  
Brandschutz



# KLARER FOKUS AUF EUROPA

## SIEBEN HEIMMÄRKTE DER PORR



Die Prozentangaben entsprechen dem Anteil an der Produktionsleistung zum 31.12.2023



# FOKUS AUF INTELLIGENTES WACHSTUM MIT GREEN AND LEAN

## Intelligentes Wachstum Green and Lean

### Unternehmen

- Best in Class bei Bau & Technologien
- Führende Marktposition
- Profitabilität vor Umsatz
- Starke Eigenkapitalposition & effizienter Kapitaleinsatz

**Wir begeistern  
Kund\*innen.**

### Mitarbeiter\*innen

- Gelebte PORR Prinzipien
- Best Place to Work
- Talente fördern & lebenslanges Lernen
- Gelebte Diversität, Leistung & Chancengleichheit

**Wir bauen  
auf PORRianer\*innen.**

### LEAN

- Totalunternehmerin - Alles aus einer Hand
- Innovationsführerschaft im Bau und bei Technologien
- Vorreiter Digitalisierung - Qualität & Effizienzsteigerung
- Schlank, flexibel und kostenbewusst

**Wir setzen  
auf LEAN Construction.**

### ESG

- Verpflichtung zum ökologischen, umweltfreundlichen Bauen
- Verantwortungsbewusster Einsatz von Ressourcen & Energie
- Ganzheitliche Kreislaufwirtschaft
- Klares Bekenntnis zu Compliance & ethischem Handeln

**Wir vereinen  
Ökonomie, Ökologie  
und Gesellschaft.**



# 2 Alles aus einer Hand





# SEGMENT AT / CH - ÖSTERREICH, SCHWEIZ

## FÜHRENDE MARKTPOSITION

### Hochbau

Haus der Digitalisierung, AT



### Tiefbau

Aurachbrücke, AT



### Bahn- und Ingenieurbau

Zugersee, CH



### Großprojekte Hochbau

Franklintower, CH



### Industriebau

Halle Zeppelin, AT



### Spezialtiefbau

DC Tower II, AT



### Umwelttechnik

Steinbruch Gradenberg, AT

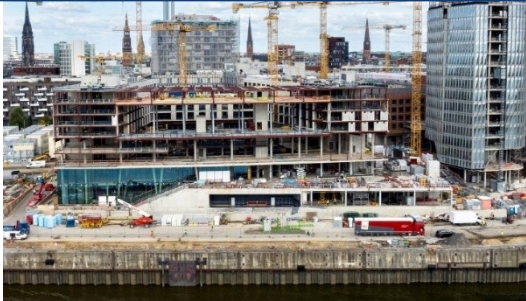




# SEGMENT DE - DEUTSCHLAND

## FULL-SERVICE PROVIDER IM INFRASTRUKTURBEREICH

**Hochbau**  
Überseequartier Hamburg



**Tiefbau**  
Südlink ElbX



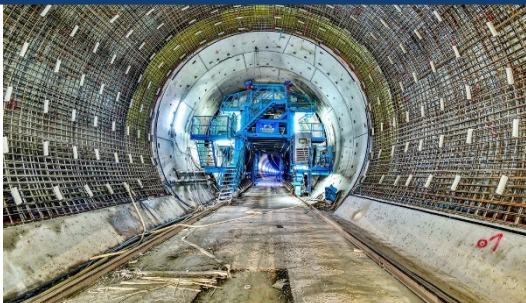
**Ingenieurbau**  
U5 Europaviertel



**Government Services**  
Vogelweh Elementary School Kaiserslautern



**Tunnelbau**  
Fildertunnel



**Spezialtiefbau**  
Gewerbehöfequartier Go West



**Verkehrswegebau**  
A100 Berlin



**Industriebau**  
Siemens Healthineers





# SEGMENT PL - POLEN

## ZWEITSTÄRKSTES SEGMENT

**Hochbau**  
Andersia Silver



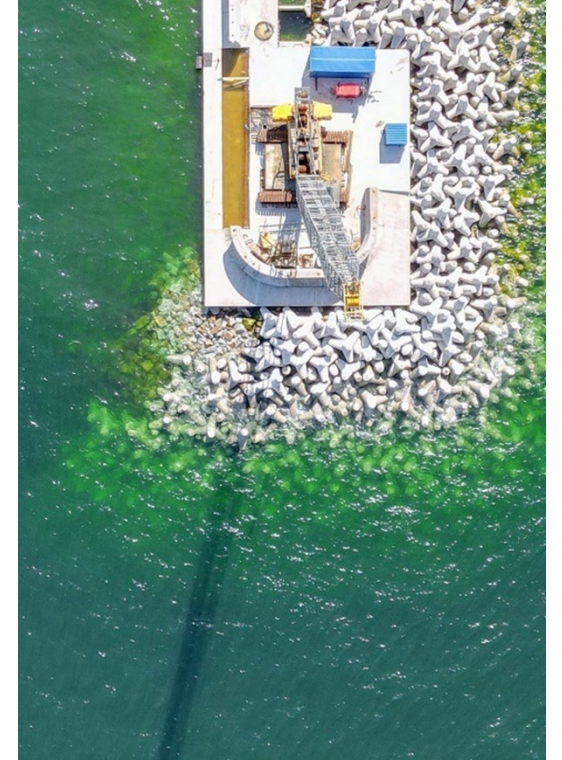
**Tiefbau**  
Tunnel TS 26



**Bahnbau**  
Leitstelle Bytom



**Spezialtiefbau**  
Wellenbrecher Gdansk



**Industriebau**  
Kraftstoff Tanks Boronow



**Spezialprojekte**  
Hochwasserrückhaltebecken Roztoki





# SEGMENT CEE - TSCHECHIEN, SLOWAKEI, RUMÄNIEN

## HOHE KOMPETENZ BEI GROSSPROJEKTEN UND INFRASTRUKTUR

### Hochbau

Marina Nova Prag, CZ



### Tiefbau

Gradiştea, RO



### Spezialtiefbau

Bucharest Henri Coanda International Airport, RO



### Bahnbau

Bahnstrecke Trencianska, SK



### Spezialprojekte

Autobahn Sibiu Pitesti, RO





# SEGMENT INFRASTRUKTUR INTERNATIONAL

## KONZENTRATION AUF PROJEKTGESCHÄFT

### Tunnelbau

Stadtbahnlinie U5 Frankfurt, DE



### Infrastruktur

Minnevikabrücke, NO



### Slab Track

Metro Doha Greenline, QAT





# 3 Mehr als nachhaltig





# DIE ZUKUNFT DES BAUENS

## 4 D'S

### Deglobalisierung

Resilienz &  
Regionalisierung

**DORR**



Nearshoring und Reshoring für  
lokale Lieferketten

- Industriebau
- Regionale Infrastruktur
- Forschungseinrichtungen
- Datencenter
- Lokale Beschaffung
- Reinräume
- Lager

### Dekarbonisierung

+ max. 1,5 °C &  
Klimaneutralität

**DORR**



Energietransformation und  
kreislauffähiges Bauen

- Geothermie
- Leitungsbau
- Kraftwerke
- Umwelttechnik
- Recycling
- Thermische Sanierung & Revitalisierung

### Digitalisierung

Künstliche Intelligenz &  
Digital Twins

**DORR**



Digitale Transformation und  
operative Exzellenz

- BIM 3D-5D
- Big Data
- Digitale Prozesse
- LEAN Construction
- Robotics
- AR, VR
- Digitale Baustelle
- Drohnen
- 3D Druck

### Demografie

Urbanisierung &  
alternde Gesellschaft

**DORR**



Smarte Infrastrukturen, leistbares  
Wohnen für Generationen

- Gesundheitszentren
- Tunnel, Brücken
- Bahnbau, Slab Track
- Wohnbau
- Bildungseinrichtungen, Hotels
- Straßen



# ESG-RATINGS

## UNTER DEN TOP-PERFORMERN DER BRANCHE



**B**  
Climate Change & Water



**C+**  
Prime Segment



**AA**  
Bestnote der Branche



**Bronze**  
Top 17 % der Branche



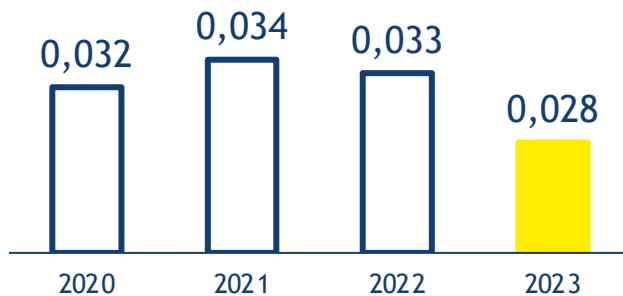


# EINBLICKE IN ESG@PORR

## AUSGEWÄHLTE KENNZAHLEN (1/2)

### Dekarbonisierung

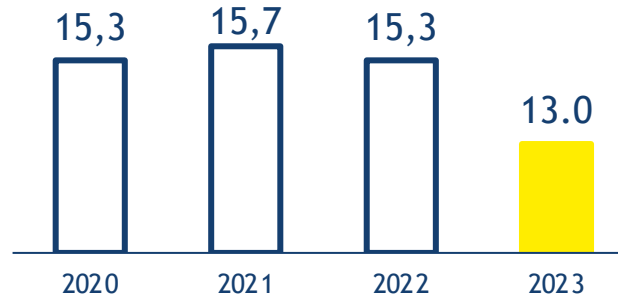
Intensität der THG-Emissionen  
(Scope 1+2 in t/CO<sub>2</sub>e)



- Erweiterung der ISO 50001 auf Rumänien
- Ausrollung von Photovoltaik auf 30 Dächern (22 GWh Energieerzeugung)
- 80 % lokale Beschaffung

### Arbeitsicherheit

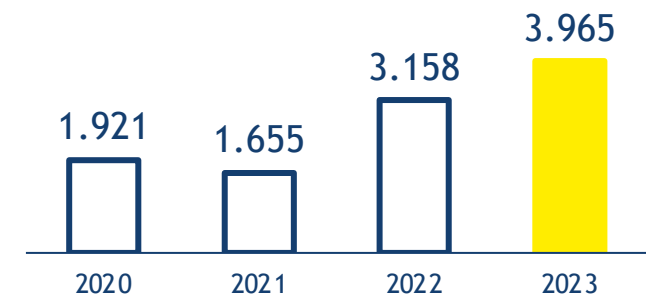
Arbeitsbedingte Verletzungen  
(Rate\*)



- Safety Walks: Führungskräfte als Vorbilder
- Sicherheits-Checkkarte an der Arbeitskleidung befestigt, immer griffbereit
- Verpflichtende Schulungen einschließlich Wissensüberprüfung

### Compliance

Schulungen zur Korruptionsbekämpfung  
(Anzahl)



- Re-Zertifizierung von ISO 37001 & ISO 37301
- Compliance-Schulungsprogramm für Auszubildende
- Einsatz von Bau-Compliance Botschaftern

\*Arbeitsbedingte Verletzungen auf der Grundlage von 1.000.000 Arbeitsstunden

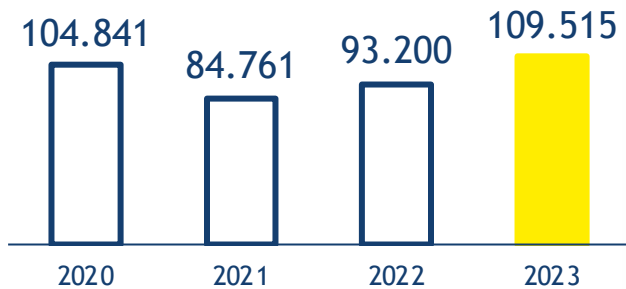


# EINBLICKE IN ESG@PORR

## AUSGEWÄHLTE KENNZAHLEN (2/2)

### Kreislaufwirtschaft

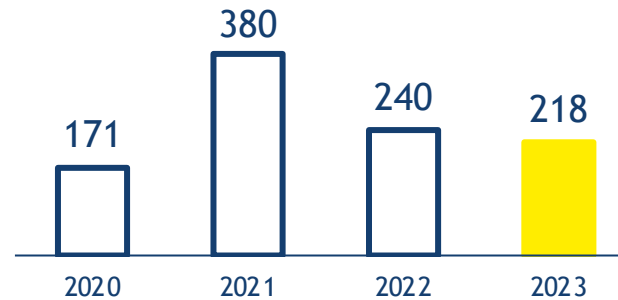
Eingesetzte recycelte Materialien  
(Tonnen)



- Startschuss der ersten **Gips-zu-Gips Recyclinganlage** in Österreich
- Aufbereitung von **1.700 Tonnen Abfall von Mineralwolle**
- Ausblick: Beton-Recycling mit **UP!crete**

### Lebensräume

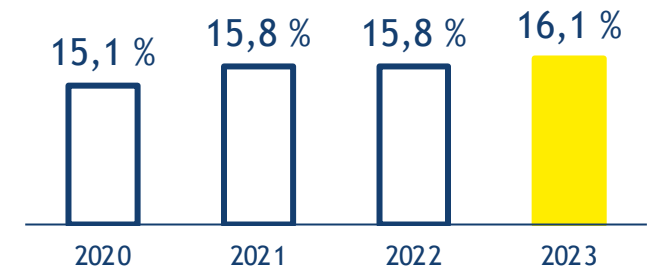
Gesamtwasserverbrauch  
(Tm<sup>3</sup>)



- **Höchste Abwasserqualität** bei minimaler Quantität mit Water-Policy
- 500 Bienenstöcke im Rahmen der Initiative **Bee@PORR** errichtet

### Arbeitswelten

Anteil der Mitarbeiterinnen  
(in %)



- Bauen ist ein People Business: **91 Länder**
- **Women@PORR** Initiative bietet gruppenweite **Online Lunch Roulettes**
- **39 %** Frauen in Nachwuchsführungskräfte-Schulungen



# DARAUF BAUEN WIR UNSERE FÜNF PRINZIPIEN



## Verlässlichkeit

Zusagen statt Ansagen.  
Verantwortung beginnt bei mir.  
Regeln sind kein Wunschkonzert.



## Pioniergeist

Immer einen Schritt voraus.  
Im Herzen Unternehmer.  
Fehler: Chance zu lernen.



## Anerkennung

Vielfalt - unbedingt.  
Ich bin nicht der Nabel der Welt.  
Fairness ist bei uns Ehrensache.



## Leidenschaft

Gemeinsam für die beste Lösung.  
Kompromisslos, wenn's ums Bauen geht.  
Die besten Köpfe bei der PORR.



## Schulterschluss

Der Blick über den Tellerrand ist kein Blick in den Abgrund.  
Einzelkämpfer unerwünscht.  
Informationen & Wissen dürfen geteilt werden.



# AUF UNS BAUEN - MIT UNS WACHSEN

## DIE PORR ALS ARBEITGEBERIN



### Einzigartig

Verlässlichkeit. Schulterschluss.  
Anerkennung. Leidenschaft. Pioniergeist.  
Unsere fünf Prinzipien verbinden uns.



### Technologieführend

Unser Pioniergeist macht uns seit mehr als 150  
Jahren zur Technologieführerin in der  
Baubranche.



### Nachhaltig

Nachhaltiges Handeln ist ein wesentlicher Teil  
unserer gesellschaftlichen Verantwortung.



### International

Wir sind europaweit und international aktiv,  
mit Mitarbeiterinnen und Mitarbeitern aus  
mehr als 90 Ländern.



### Fördernd

Wir bieten zahlreiche Aus- und  
Weiterbildungen, um sich persönlich und  
fachlich weiterzuentwickeln.



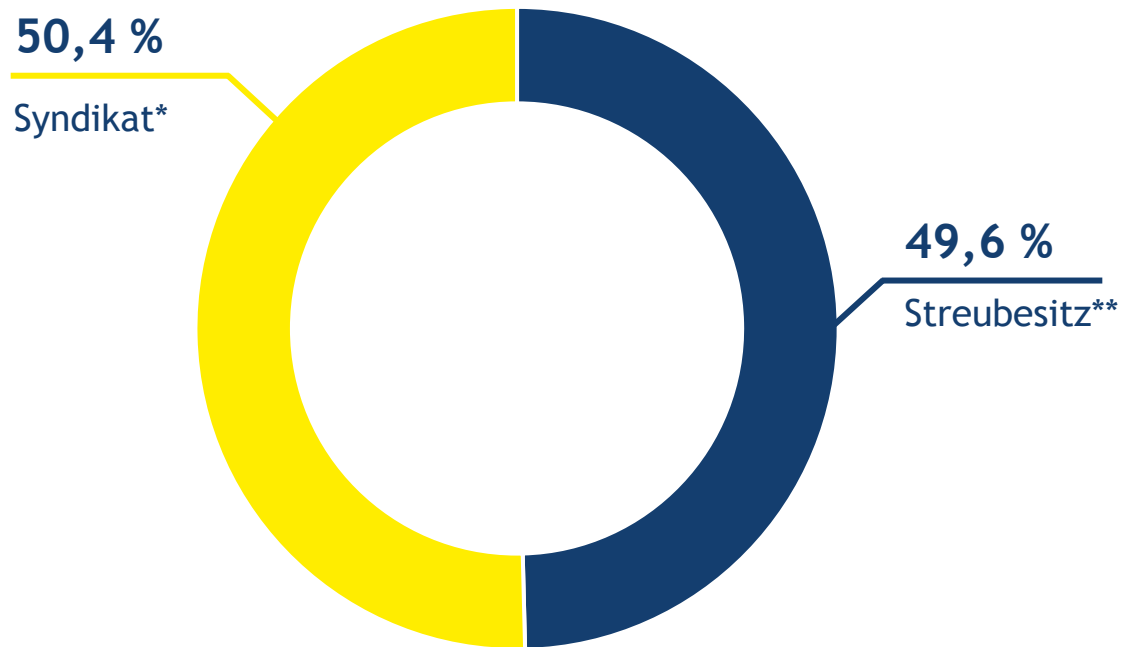
### Sozial

We care for you. Mit We@PORR setzen wir  
eigene Initiativen für mehr Vielfalt und  
Chancengleichheit.

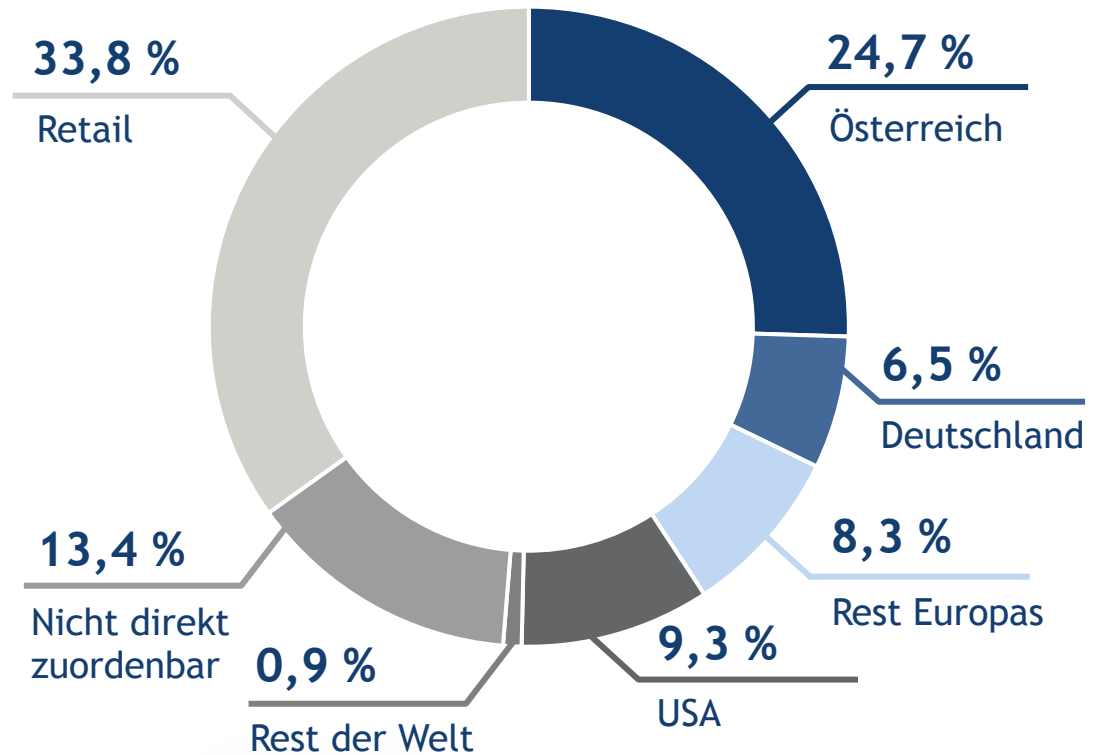


# EIGENTÜMERGEFÜHRT MIT EINER STABILEN AKTIONÄRSSTRUKTUR

## Aktionärsstruktur



## Verteilung des Streubesitzes

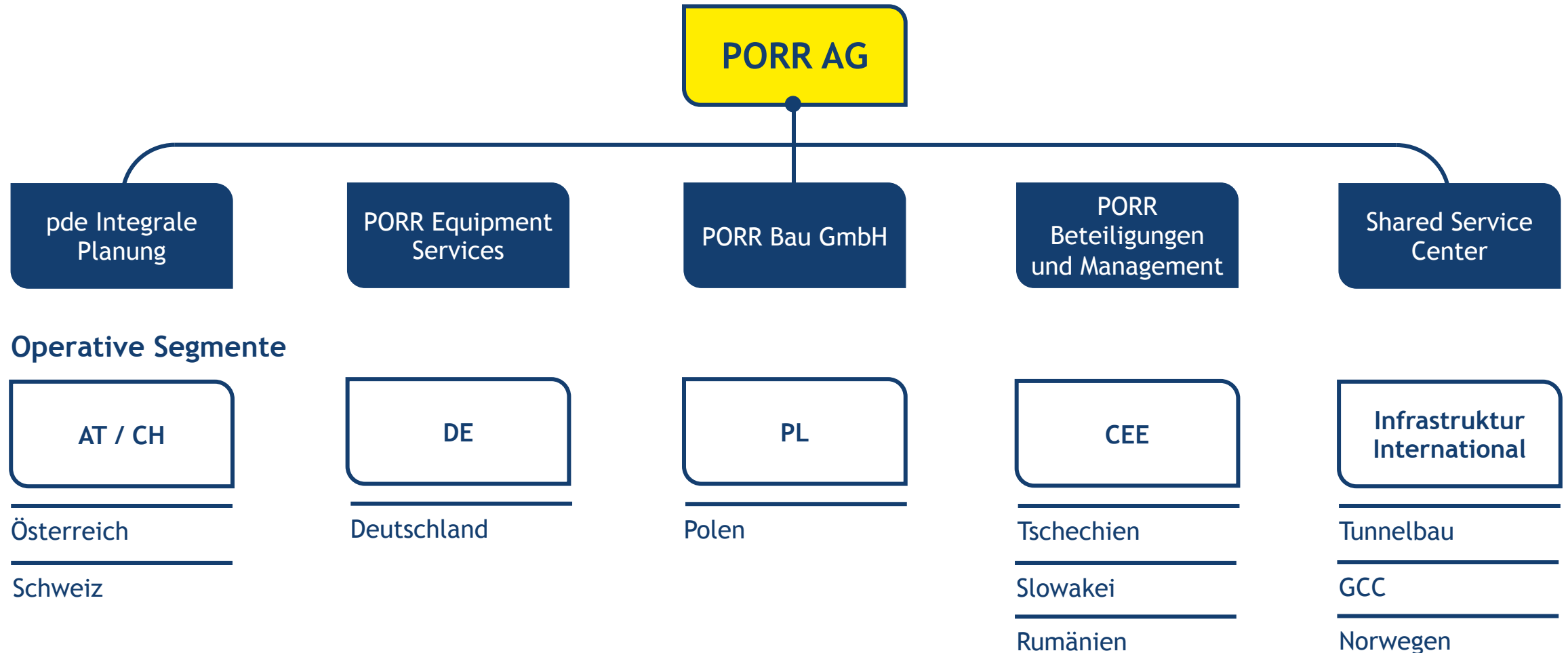


\*Syndikat (Strauss-Gruppe, IGO Industries-Gruppe)

\*\*Streubesitz (davon 4,3 % Heitkamp Construction AG und 4,9 % PORR Management und eigene Aktien PORR AG)

# AUSZUG AUS DER ORGANISATIONSSTRUKTUR

## SCHLANK UND EFFIZIENT





# FINANZKENNZAHLEN AUF EINEN BLICK

Ertragskennzahlen (in EUR Mio.)	2023	Veränderung	2022	2021	2020
Produktionsleistung <sup>1</sup>	6.577	5,6 %	6.226,4	5.727,3	5.185,3
Umsatzerlöse	6.048,5	4,5 %	5.786,0	5.169,8	4.651,8
EBIT	140,3	16,8 %	120,1	95,2	-37,2
EBT	130,7	18,8 %	110,0	85,4	-51,0
Konzernergebnis	95,0	14,9 %	82,6	61,4	-42,4
Ergebnis je Aktie	2,21	34,3 %	1,65	1,18	-2,28

Bilanzkennzahlen (in EUR Mio.)	31.12.2023	Veränderung	31.12.2022	31.12.2021	31.12.2020
Bilanzsumme	4.135	-0,3 %	4.146,8	4.065,0	3.509,5
Eigenkapital	860	7,7 %	798,9	824,4	650,5
Eigenkapitalquote	20,8 %	1,5 PP	19,3 %	20,3 %	18,5 %
Nettoverschuldung	-40	-32,1 %	-59,0	-65,3	134,6

Aktienrelevante Kennzahlen	31.12.2023	Veränderung	31.12.2022	31.12.2021	31.12.2020
Anzahl der Aktien	39.278.250	-	39.278.250	39.278.250	29.095.000
Marktkapitalisierung (in EUR Mio.)	498,8	8,0 %	461,9	539,7	375,3

<sup>1</sup> Die Produktionsleistung entspricht den Leistungen aller Gesellschaften sowie Arbeitsgemeinschaften (vollkonsolidiert, at-equity, quotal oder untergeordnet) entsprechend der Höhe der Beteiligung der PORR AG. Die Kennzahlen wurden summenerhaltend gerundet. Absolute Veränderungen werden von den gerundeten Werten berechnet, relative Veränderungen (in Prozent) werden von den genauen Werten berechnet.

# 4 Unsere Referenzen





# DIE PORR PRÄGT STADT- UND LANDSCHAFTSBILDER

## REFERENZEN HOCHBAU

**Raiffeisen Arena Linz, AT**  
Bauzeit 2021 - 2023



**Vio Plaza Wien, AT**  
Bauzeit 2020 - 2023



**LVM Kristall Münster, DE**  
Bauzeit 2020 - 2022





# DIE PORR PRÄGT STADT- UND LANDSCHAFTSBILDER

## REFERENZEN HOCHBAU

### Franklintower Zürich, CH

Bauzeit 2019 - jetzt



### Europäisches Patentamt Wien, AT

Bauzeit 2022 - jetzt



### Andersia Silver Poznan, PL

Bauzeit 2020 - 2022





# DIE BASIS FÜR EIN MODERNES MITEINANDER

## REFERENZEN TIEFBAU & INFRASTRUKTUR

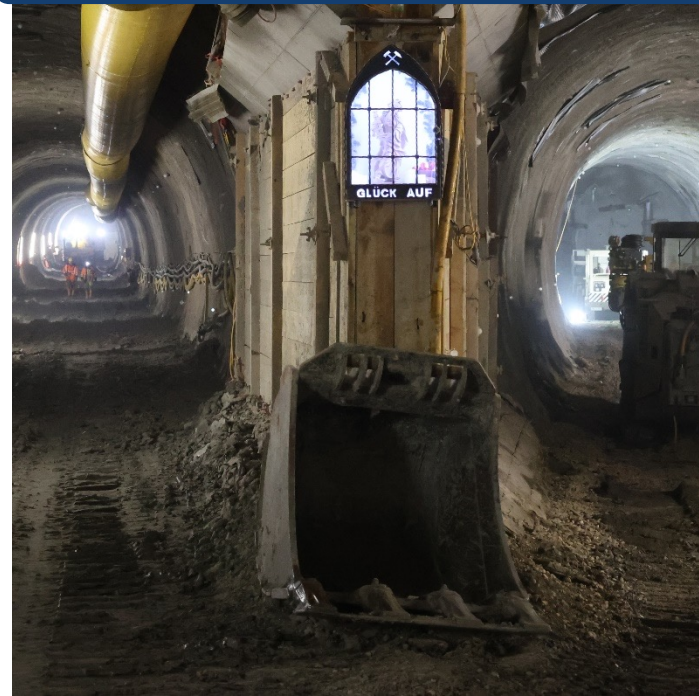
**Gemeinschaftskraftwerk Inn, AT**

Bauzeit 2014 - 2020



**Arge U2/U5 Wien, AT**

Bauzeit 2021 - jetzt



**Bahnhof Pacejov, CZ**

Bauzeit 2019-2022

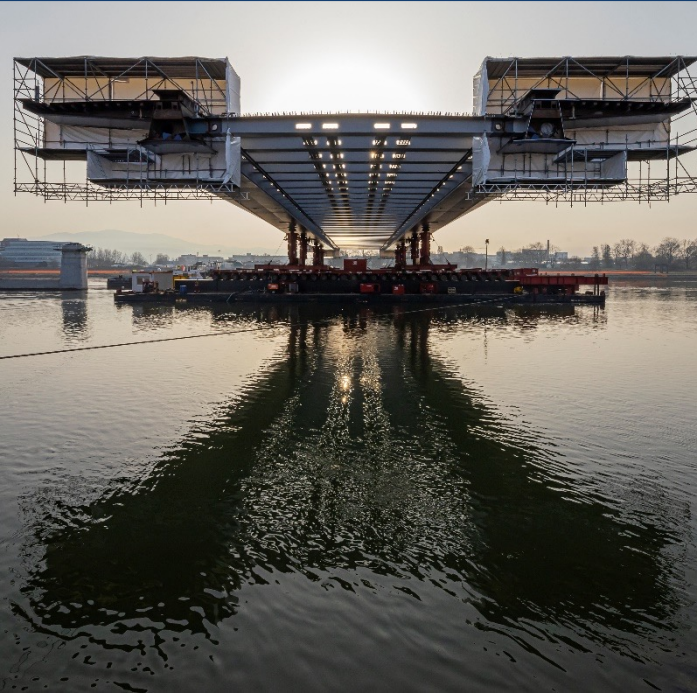




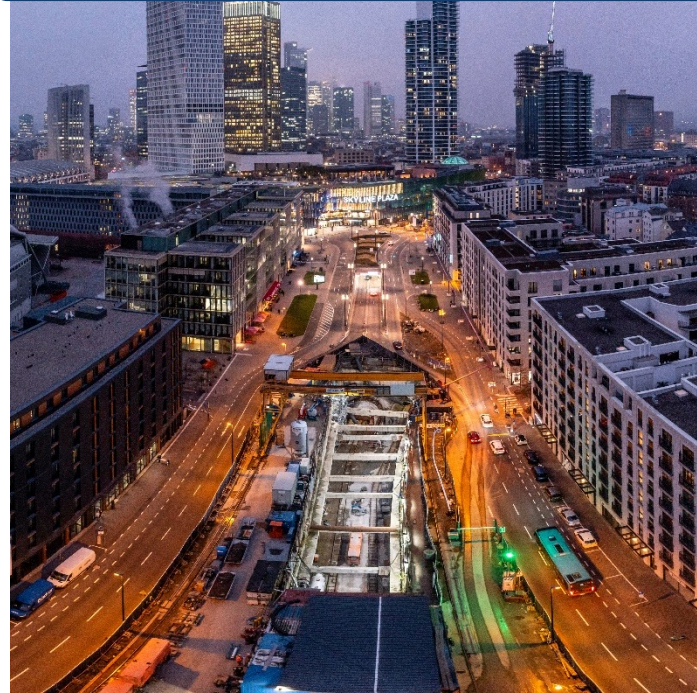
# DIE BASIS FÜR EIN MODERNES MITEINANDER

## REFERENZEN TIEFBAU & INFRASTRUKTUR

**Neue Donaubrücke Linz, AT**  
Bauzeit 2018 - 2021



**U5 Europaviertel Frankfurt, DE**  
Bauzeit 2017 - jetzt



**Brenner Basistunnel H53, AT**  
Bauzeit 2018 - jetzt





# WIR BAUEN AUF EINE GRÜNE ZUKUNFT

## REFERENZEN UMWELTTECHNIK

Abbruch Brücke Drammen, NO  
2022



Erdbau HWRHB Fahrafeld, AT  
2020-2023



Recycling Center Himberg, AT  
Seit 2013 100%-iges Tochterunternehmen der PORR





# WIR BAUEN AUF EINE GRÜNE ZUKUNFT

## REFERENZEN UMWELTTECHNIK

**Kieswaschanlage Himberg, AT**  
Seit 2010 in Betrieb



**Deponiebetrieb Linz, AT**  
Seit 1990 in Betrieb



**Steinbruch Gradenberg, AT**  
Seit 2005 100-%iges Tochterunternehmen der PORR





# INTEGRALE PLANUNG AUF HÖCHSTEM NIVEAU

## REFERENZEN DESIGN & ENGINEERING

Wien Museum, AT

Bauzeit 2020 - 2023



Frankfurter Allee, DE

Bauzeit 2017 - 2021



Raiffeisen Corner St. Pölten, AT

Bauzeit 2020 - 2022





# INTEGRALE PLANUNG AUF HÖCHSTEM NIVEAU

## REFERENZEN DESIGN & ENGINEERING

### Koralmtunnel, AT

Bauzeit 2021 - jetzt



### PEMA 3 Innsbruck, AT

Bauzeit 2018 - 2019



### Wohnanlage Q6 Reininghaus, AT

Bauzeit 2019 - 2021





**BAUEN IST EIN  
PEOPLE BUSINESS**





**PORR AG** . Absberggasse 47 . 1100 Wien . Österreich  
T +43 50 626-0 . [office@porr-group.com](mailto:office@porr-group.com)

**PORR Bau GmbH** . Absberggasse 47 . 1100 Wien . Österreich  
T +43 50 626-0 . [office@porr.at](mailto:office@porr.at)

**PORR GmbH & Co. KGaA** . Walter-Gropius-Straße 23 . 80807 München . Deutschland  
T +49 89 71001-0 . [info@porr.de](mailto:info@porr.de)

**PORR SUISSE AG** . Seedorferstrasse 56 . 6460 Altdorf . Schweiz  
T +41 41 875 01 01 . [info@porr.ch](mailto:info@porr.ch)

**PORR S.A.** . Ul. Hołubcowa 123 . 02-854 Warschau . Polen  
T +48 22 266 99 00 . [centrala@porr.pl](mailto:centrala@porr.pl)

**PORR a.s.** . Dubečská 3238/36 . 100 00 Prag 10 . Tschechien  
T +420 267 226-111 . [porras@porr.cz](mailto:porras@porr.cz)

**PORR s.r.o.** . Green Point Offices . Mlynské Nivy 49 . 821 09 Bratislava . Slowakei  
T +421 2 58 107 001 . [office@porr.sk](mailto:office@porr.sk)

**PORR Construct S.R.L.** . Metrooffice Building . Dimitrie Pompeiu 5-7 . 020335 Bukarest .  
Sektor 2 . Rumänien  
T +40 21 312 65-00 . [construct@porr.ro](mailto:construct@porr.ro)